

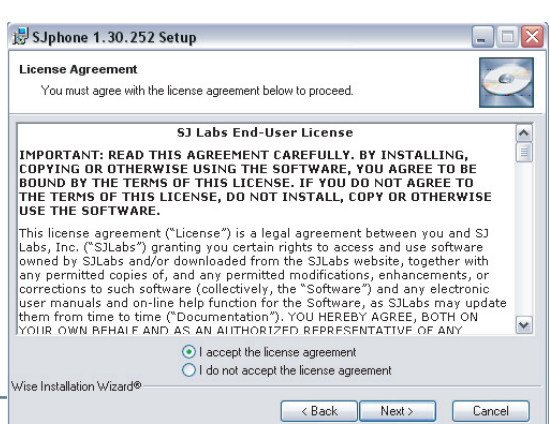
Nastavení softwarového telefonu SJphone

Z webových stránek www.softphone.cz v sekci Download si po přihlášení stáhněte instalační soubor SJphone nejlépe na plochu monitoru. Pro instalaci SJphone poklepejte na ikonu [sj.exe](#).



obr.1

V prvním okně (obr.1) klikněte na **Next**.



obr.2

V druhém okně (obr.2) potvrďte souhlas s uvedenými podmínkami "I accept the license agreement" a klikněte na **Next**.



obr.3

Ve třetím okně (obr.3) instalaci dokončíte kliknutím na **Finish**.



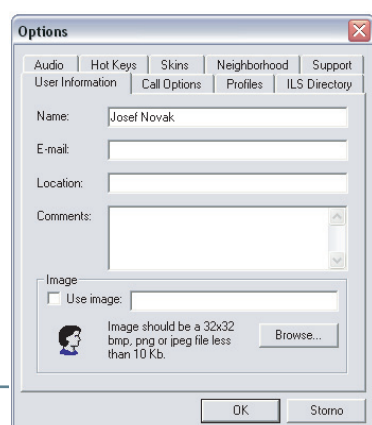
obr.4

Po jednoduché instalaci se SJphone spustí sám. Pokud se tak nestane spustíte jej poklepáním na ikonou (obr.4), kterou naleznete na ploše Vašeho monitoru.



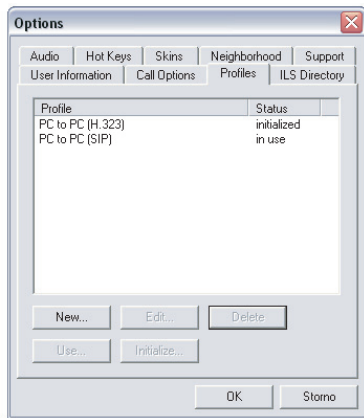
obr.5

V otevřeném softwarovém telefonu SJphone klikněte na ikonu **Options** (obr.5) (znak šroubováku uprostřed telefonu).



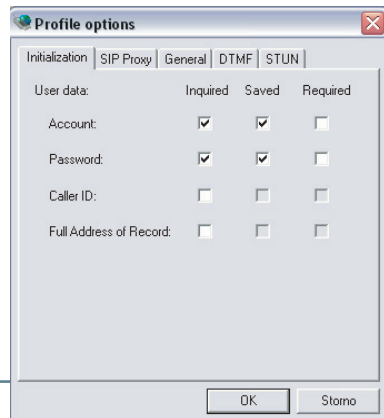
obr.6

Po té v okně pro nastavení přejděte na záložku **User Information** (obr.6) a vyplňte alespoň v **Name** Vaše jméno např. **Josef Novák**.



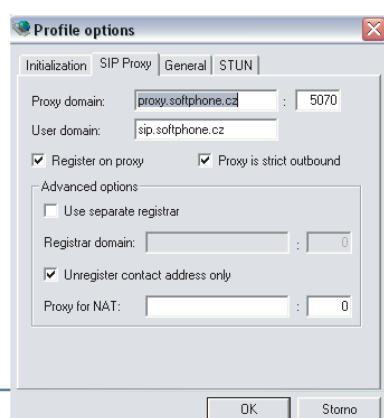
obr.7

Přejděte na záložku Profiles (obr.7) a klikněte na **New**. V otevřeném okně **Create profile** zadejte název profilu (např. Vaše jméno) a potvrďte **OK**.



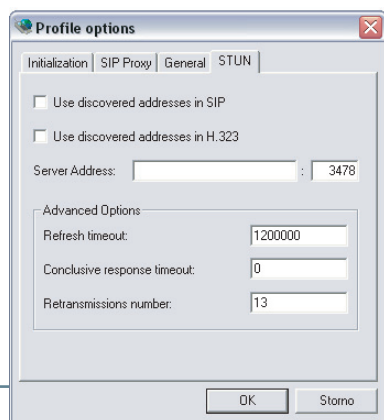
obr.8

V okně **Profile options** v první záložce **Initialization** ponechte zaškrtnuté pouze pole viz. (obr.8).



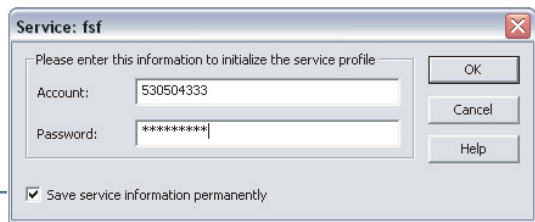
obr.9

V druhé záložce **SIP Proxy** (obr.9) v okně **Profile options** vyplňte do řádku **Proxy domain** **proxy.softphone.cz** a do řádku hned vedle vpravo **5070**. Dále do řádku **User domain** vyplňte **sip.softphone.cz** a zbytek ponechte vyplněné viz. (obr.9).



obr.10

V záložce **STUN** (obr.10) odškrtněte **Use discovered addresses in SIP**, smažte vše z řádku **Server address** a ponechte jen port **3478**. Okno **Profile options** uložte a zavřete kliknutím na **OK**.



obr.11

Po zavření okna **Profile options** se Vám otevře okno **Service** (obr.11), kde do **Account** vyplňte telefonní číslo softphone (př. 530504339) a do **Password** heslo které používáte pro přihlášení na webové stránky www.softphone.cz. Okno **Service** uložte a zavřete kliknutím na **OK**.



obr.12

Pokud je nastavení SJphone úspěšné, tak se změní design telefonu na černo stříbrný (obr.12) a na display telefonu se vypíše:

SIP: registered as sip:530504399@sip.softphone.cz

SJphone je nastavený a připravený pro telefonování.